



SERVICE INFO – INA 0180



Pompa cieczy chłodzącej 538 0714 10

Wzmocnione łożysko

Producent: Alfa Romeo, Cadillac, Chevrolet, Chrysler, Fiat, Jeep, Lancia, Opel, Saab

Modele:

Alfa Romeo: 147, 156, 159, 166, Brera, Giulietta, GT, Mito

Cadillac: BLS

Chevrolet: Malibu

Chrysler: Delta

Fiat: Bravo, Croma, Doblo, Freemont, Idea, Stilo

Jeep: Cherokee, Renegade

Lancia: Delta, Musa, Thesis

Opel: Astra, Combo, Insignia, Vectra, Zafira

Saab: 9-3, 9-5

Silniki: 1.6 D, 1.9 D, 2.0 D, 2.4 D

Nr części: 538 0310 10
538 0714 10

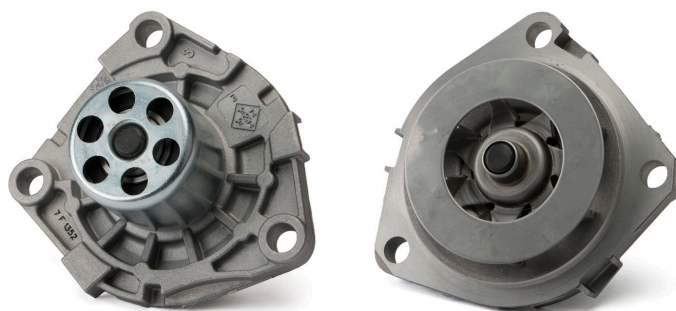


Foto 2: Wzmocnione łożysko w pompie wody 538 0714 10

Układy rozrządu samochodów z powyższej listy posiadają napinacz mechaniczny. Napinacz ten może nie w pełni kompensować wahania temperatury i zmiany obciążenia w układzie rozrządu. Z tego powodu, przy dużych przebiegach wibracje rozrządu mogą być zwiększone powodując przeciążenie układu.

Wzmocnione łożysko pompy wody 538 0714 10 wydłuża żywotność układu rozrządu.

Dla poprawnego doboru części należy korzystać z aktualnego katalogu.

Ulepszone rozwiązanie zastępuje pompę nr 538 0310 10.

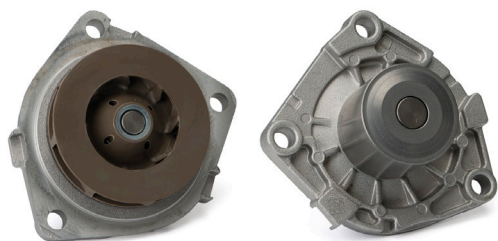


Foto 1: 538 0310 10 pompa wody ze standardowym łożyskiem

Należy stosować się do zaleceń producenta pojazdu!

Dodatkowe informacje:

Schaeffler Polska Sp. z o.o.
aainfo.pl@schaeffler.com
www.schaeffler-aftermarket.pl
www.rexpert.pl