



## SERVICE INFO – INA 0179



# Podobne konstrukcje napinaczy

## Cechy różnicujące

- Producent: Audi, Ford, Seat, Skoda, Volkswagen
- Modele:
- Audi: A2, A3, A4, A6
  - Ford: Galaxy
  - Seat: Alhambra, Arosa, Leon, Toledo
  - Skoda: Fabia, Octavia, Superb
  - Volkswagen: Bora, Golf, Lupo, New Beetle, Passat, Polo, Sharan
- Silniki: 1.2 TDI, 1.4 TDI, 1.9 TDI
- Nr części: 531 0396 20 + 533 0039 10  
531 0436 20 + 533 0035 10

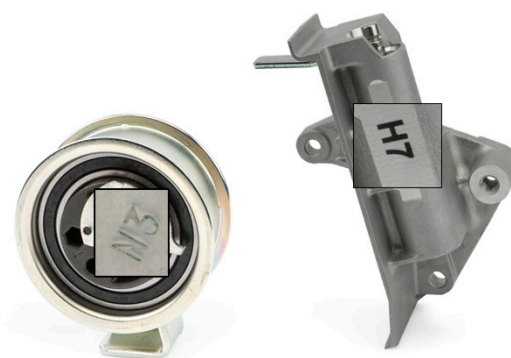


Foto 1: Rolka 531 0396 20 z napinaczem hydraulicznym 533 0039 10

Dla poprawnego doboru części należy korzystać z aktualnego katalogu.

Dla samochodów z powyższej listy, należy precyzyjnie dobrać parę napinacz – rolka.

Oba elementy współpracują tylko w specyficznych parach zapewniając możliwie płynną pracę silnika.

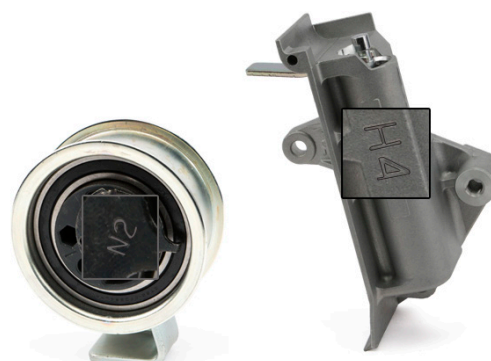


Foto 2: Rolka 531 0436 20 z napinaczem hydraulicznym 533 0035 10

Zamiana poszczególnych elementów z współpracujących par może doprowadzić do zwiększonego zużycia oraz uszkodzenia układu rozrządu.

Nr rolki napinającej	Oznaczenie mimośrod	Kolor mimośrod	Nr napinacza	Oznaczenie napinacza
531 0396 20	N3	srebro	533 0039 10	H7
531 0436 20	N2	czarny	533 0035 10	H4

Należy stosować się do zaleceń producenta pojazdu!

### Dodatkowe informacje:

Schaeffler Polska Sp. z o.o.  
aaminfo.pl@schaeffler.com  
www.schaeffler-aftermarket.pl  
www.repxpert.pl